



RS CLARE

Wydajne, przyjazne dla środowiska smary dla kolejnictwa.

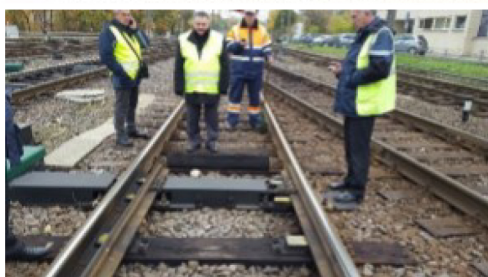
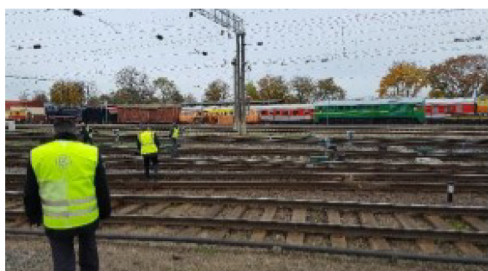
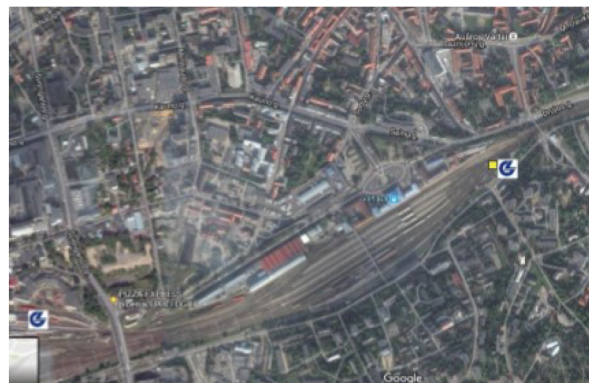
Innowacyjność dla jutra

Serwisanci Kolei Litewskich wydłużyli czas ponownego aplikowania smaru do łoży iglicznych w rozjazdach kolejowych z jednego do aż 4 tygodni dzięki smarowi Claretech BioGlide.

Litwa jest najbardziej wysunięta na południe z krajów bałtyckich, na zachód od Białorusi i na południe od Łotwy. Klimat może być zmienny, przy różnicy temperatur od $+20^{\circ}\text{C}$ latem do nawet -43°C zimą. Kolej litewska, Lietuvos Geležinkelai, jest własnością państwa i posiada 1749 km torów z czego 122km są zelektryfikowane. Szerokość toru wynosi 1520 mm.

W październiku 2016 r. Inżynierowie kolei w Wilnie zgodzili się przeprowadzić testy smaru Claretech BioGlide na kilku zwrotnicach w pobliżu stacji w Wilnie i obok zajezdni, jak na zdjęciu po prawej.

Claretech BioGlide został początkowo zastosowany w jednym zestawie iglic w obecności kilku starszych rangą inżynierów, którzy chcieli zobaczyć, jak ten produkt będzie działał.



W grudniu 2016 r. Litewscy inżynierowie kolejowi poinformowali, że BioGlide działa dobrze i że wcześniej musieli smarować co tydzień, ale teraz z Claretech BioGlide smarują co 4 tygodnie a smar dobrze radzi sobie z ekstremalnie niskimi temperaturami zimą. Wydłużenie harmonogramu konserwacji oszczędziło wiele czasu i kosztów operacyjnych przy zachowaniu odpowiedniego poziomu ochrony i wydajności. 23 stycznia 2017 roku w Wilnie odnotowano -23°C . Inżynierowie nie zgłosili żadnych zmian w charakterystyce ani działaniu smaru BioGlide.

W lutym 2017 firma Lietuvos Geležinkelai ogłosiła 12-miesięczny przetarg na smar do iglic z rygorystycznymi kryteriami. W lipcu 2017 roku Lietuvos Geležinkelai ogłosiła, że wybrała smar Claretech BioGlide.