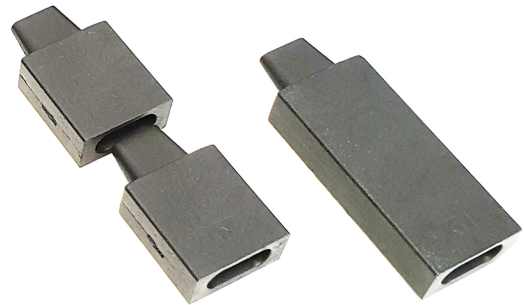


## NSP-WFL ekologiczny system smarowania obrzeży kół.

NSP-WFL zmniejsza współczynnik tarcia, minimalizuje zużycie obrzeży kół i szyn, jednocześnie oszczędzając paliwo i ograniczając hałas.

Aby usprawnić współpracę pomiędzy kołem i szyną, system smaruje najbardziej wrażliwe obszary zużycia. Szyty smarne są dociskane do obrzeża koła za pomocą sprężyny. Cienka powłoka smaru jest pasywnie przenoszona przez szynę na kolejne koła. Szytyt to najtańsza i najbardziej niezawodna metoda smarowania obrzeży kół, która funkcjonuje już od wielu lat. Skutecznie stosowany w lokomotywach towarowych i pasażerskich, liniach metra i pociągach podmiejskich, a nawet w kolejach zabytkowych i turystycznych.

NSP-WFL to sprawdzony system. Jest czystszy, prostszy i mniej problematyczny niż układy olejowe i przytorowe a nasze ekologiczne szytyty smarne wystarczają na tysiące kilometrów więcej niż konkurencyjne produkty.



Zaufali nam:

**SIEMENS**

*Ingenuity for life*

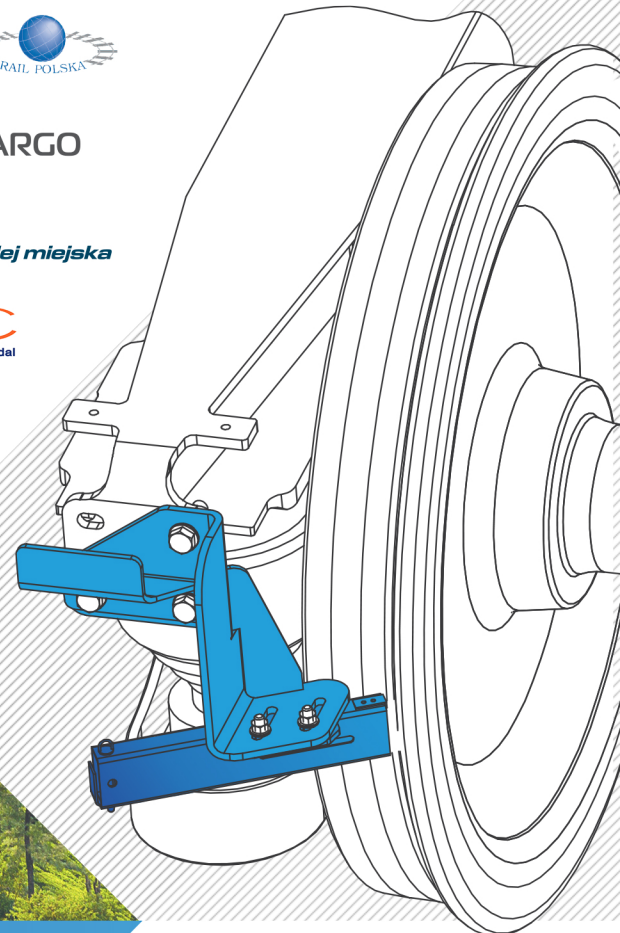


**PKPCARGO**

**SKM**  
szybka kolej miejska

**PCC**  
Intermodal

**POLREGIO**





## NSP-WFL:

- Wydłuża żywotność kół redukując zużycie obrzeży
- Wystarcza na dłużej niż inne sztyfty (smarne)
- Redukuje zużycie szyn
- Oszczędza paliwo/energię elektryczną
- Ogranicza hałas
- Przyjazny dla środowiska
- Prosta instalacja
- Niskie koszty użytkowania
- Zmniejsza ryzyko wykolejenia
- Spełnia wymagania normy PN-EN 16028

Nasz system jest projektowany według indywidualnych potrzeb



**WFL-APP 24x49x300**

Jeden z wielu dostępnych aplikatorów.

Dostępne części zamienne.

**WFL-UM-SM42-6D**

Uchwyty montażowe do aplikatorów.

