

Wydajne, przyjazne dla środowiska
smary dla kolejnictwa.

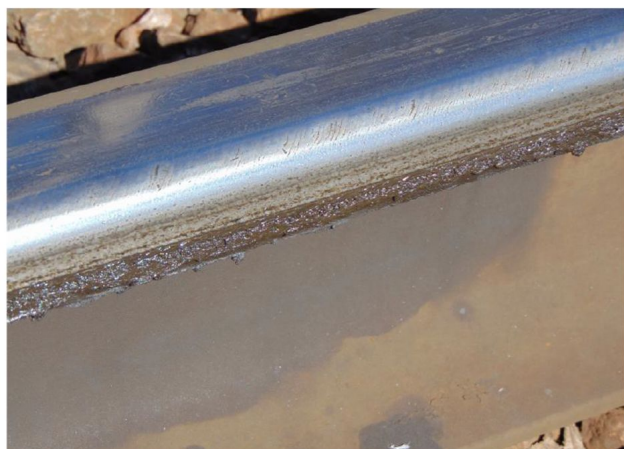
Innowacyjność dla jutra

Litewscy inżynierowie kolejowi potwierdzają, że EcoCurve Trackside działa dobrze w bardzo niskich temperaturach

Litwa jest najbardziej wysuniętym na południe z krajów bałtyckich, na zachód od Białorusi i na południe od Łotwy, klimat może być zmienny przy temperaturach około 20°C latem i nawet -43°C zimą.

Kolej litewska Lietuvos geležinkeliai jest własnością państwa i ma 1749 km torów, z czego 122 km to tory zelektryfikowane. Szerokość toru wynosi 1520 mm.

W październiku 2016 r. Inżynierowie kolei w Wilnie zgodzili się rozpocząć próbę EcoCurve Trackside w smarownicy Lincoln na południe od stacji w Wilnie. Ma dwa długie podajniki smaru ze szczotkami pomagającymi w pobieraniu smaru przez koła.



W styczniu 2016 roku na Litwie wystąpiły bardzo niskie temperatury, które 7 stycznia spadły do -23 °C.

Wileńscy inżynierowie poinformowali, że smar nadal był pompowany bez zmian, a pociągi bez problemu podbierały i rozprowadzały smar.

Podczas wizyty RSC w kwietniu 2017 r. widać było, że smar dobrze się pompuje i ładnie rozprowadza do pierwszej krzywej. Warte odnotowania było to, jak gruba była naniesiona warstwa smaru.

W lutym 2017 Lietuvos geležinkeliai ogłosił 12-miesięczny przetarg na smar przytorowy z rygorystycznymi kryteriami specyfikacji. W lipcu 2017 Lietuvos geležinkeliai ogłosił, że wybrał EcoCurve Trackside.